

LEGENDA:

STÁVAJÍCÍ KONSTRUKCE

NOVÉ KONSTRUKCE

DĚLÍCÍ PŘÍČKY, VOŠTINOVÉ CIHELNÉ TVAROVKY TL. 115 MM NA ZDÍCÍ LEPIDLO

DOZDÍVKY, VOŠTINOVÉ CIHELNÉ TVAROVKY NA ZDÍCÍ LEPIDLO

DEMONTÁŽ A ZPĚTNÁ MONTÁŽ KUCHYŇSKÉ LINKY

NOVÉ OCELOVÉ PŘEKLADY VKLÁDANÉ PŘI BOURACÍCH PRACÍCH

LP1

SDK PŘEDSTĚNA TL. 75 MM NA KOVOVÉ KONSTRUKCI R-CW50, JEDNOSTRANNÉ OPLÁŠTĚNÍ 2x DFH2 12,5

LP2

SDK PŘEDSTĚNA TL. 62,5 MM NA KOVOVÉ KONSTRUKCI R-CW50, JEDNOSTRANNÉ OPLÁŠTĚNÍ 1x DFH2 12,5

POZNÁMKA:

- V ŘEŠENÝCH MÍSTNOSTECH PROVÉST NOVÉ PODLAHY

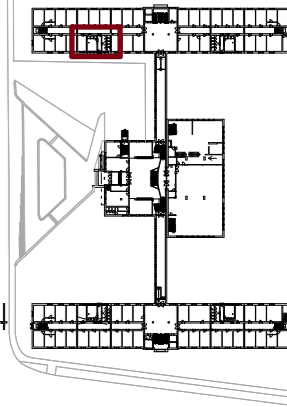
- V ŘEŠENÝCH MÍSTNOSTECH PROVÉST KERAMICKÉ OBKLADY DO VÝŠKY 2100, HLINÍKOVÉ SYSTÉMOVÉ LIŠTY, PARAPETY OKEN PROVÉST Z KERAMICKÉHO OBKLADU

- NA NOVÝCH VYZDÍVKÁCH PROVÉST DVOUVRSTVOU VÁPENOCEMENTOVOU ŠTUKOVOU OMÍTKU, V MÍSTECH KDE BUDE KERAMICKÝ OBKLAD, PROVÉST JEDNOVRSTVOU VÁPENOCEMENTOVOU OMÍTKU

- NA PONECHANÝCH OMÍTKÁCH, KDE NEBUDE OBKLAD, PROVÉST ŠTUK

- NA STĚNÁCH S KERAMICKÝCH OBKLADEM POD KERAMICKÝ OBKLAD PROVÉST STĚRKOVOU HYDROIZOLACI DO VÝŠKY MIN.300 MM, ZA UMYVADLY, KLOZETY DO VÝŠKY 1500 MM, KOLEM SPRCHOVÝCH KOUTŮ DO VÝŠKY 2000 MM NAD PODLAHU, V KOUTECH, ROZÍCH A PŘI PRŮCHODU POTRUBÍ BUDE HYDROIZOLACE DOPLNĚNA TĚSNÍCÍM PÁSKEM, POPŘ. MANŽETAMI

VÝPIS OCELOVÝCH PŘEKLADŮ - 2.NP - NOVÝ STAV					
ID	OZNAČENÍ	DĚLKA	KS	HMOTNOST (kg/m)	HMOTNOST CELKEM (kg)
a4	L50/50/5	1 100	2	3,77	4,15



LEGENDA MÍSTNOSTÍ 2.NP - NOVÝ STAV								
ČÁST	Č.M.	NÁZEV MÍSTNOSTI	PLOCHA (m2)	PODLAHA		STROP	S.V.	POZNÁMKA
				KRYTINA	OZN.			
BLOK A - SEVER								
	A235	KUCHYŇKA	15,62	NEŘEŠÍ SE			2 730	KO 2,65 M2 SDK PODHLED
	A236a	CHODBA	6,76	KERAMICKÁ DLAŽBA	NP2	OMÍTKA	2 730	KERAMICKÝ SOKLÍK V.100 MM
	A236b	UMÝVÁRNA	16,22	KERAMICKÁ DLAŽBA	NP2	SDK PODHLED; OMÍTKA	2 730	
	A236c	TOALETY	10,11	KERAMICKÁ DLAŽBA	NP2	OMÍTKA	2 730	
	A236d	ÚKLIDOVÁ MÍSTNOST	3,87	KERAMICKÁ DLAŽBA	NP2	OMÍTKA	2 730	

- A1


ZABETONOVÁNÍ PROSTUPU VE STROPĚ PO ZRUŠENÉ PODLAHOVÉ VPUSTI, BETON C25/30 - SVAŘOVANÁ SÍŤ ø4/4 MM, OKA 50/50 MM
- A2

PROSTUP 100/100 (2730) PRO VĚTRACÍ POTRUBÍ
- NPx

SKLADBA NOVÉ PODLAHY, VIZ. SKLADBY KONSTRUKCÍ
- Psi

PODHLÉD Z IMPREGNOVANÝCH SÁDROKARTONOVÝCH DESEK, URČENÝCH DO VLHKÝCH PROVOZŮ

generální projektant:



ATELIER SIMONA GROUP

ATELIER SIMONA - architektonické a designové studio
ATELIER SIMONA - projekce a inženýrská činnost, s.r.o.
OSTRAVA

ATELIER SIMONA - BOHEMIA, s.r.o.
PRAHA

www.atelier-simona.cz

Výstavní 8
709 00 Ostrava - Mar. Hory
tel.: 597 479 488, fax: 597 479 499

název akce:

KJO - REKONSTRUKCE SOCIÁLNÍHO ZAŘÍZENÍ BLOK B - SEVER

místo akce:

Kranichova 8, 710 00 Slezská Ostrava

autor projektu:

Ing. arch. Martin Závorka

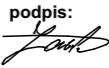
hlavní inženýr projektu:

Ing. Pavel Hynčica

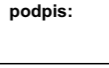
vypracoval:

Ing. arch. Martin Závorka

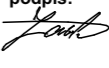
podpis:



podpis:



podpis:



číslo zakázky:

1.23.112

datum:

10/2023


formát:

2 x A4

měřítko:

1:50


objednatel a investor:



OSTRAVSKÁ UNIVERZITA

Ostravská univerzita
Dvořákova 7
701 03 Ostrava

projektant profese:



PRŮZKUMY * ZAMĚŘENÍ * PROJEKTY

28. ŘÍJNA 201
OSTRAVA - MAR. HORY

stupeň PD:

PROJEKTOVÁ DOKUMENTACE PRO PROVÁDĚNÍ STAVBY

část:

D.1.1b - ARCHITEKTONICKO-STAVEBNÍ ŘEŠENÍ

výkres:

PŮDORYS 2.NP - NOVÝ STAV

číslo paré:

1

číslo výkresu:

06